

FTP 入稿のご案内

FTP 入稿について

ご利用いただくには、弊社発行の ID とパスワードが必要です。

FTP 入稿は、弊社サーバーへファイルをアップロードしていただく入稿方法です。

E-mail や無料の転送サービスでは送れない大きなファイルでも、一度に送信が可能です。

下記ご利用要項をご覧くださいの上、ご活用ください。

FTP 入稿の流れ

1. ご予約

弊社担当者へ、FTP 入稿ご希望の旨ご連絡ください。

その際、品名、入稿予定時間、おおよそのデータ容量、PC の環境（Win、Mac 等）をお知らせください。



2. ID・パスワードの発行

E メールまたは FAX にて、ID とパスワードをお知らせします。パスワードはその回限り有効です。

（次回のご入稿はお使いいただけません。）



3. アップロード

お手持ちの FTP ソフトで、所定時間内にアップロードしてください。

手順と注意点につきましては下記をご覧ください。



4. ご確認

アップロード完了後、お手数ですがご連絡ください。

ご連絡をいただいてからデータチェック作業に入らせていただきます。

弊社でデータチェック後、校正用 PDF(もしくは jpg)と FAX をお送りしますので、

お客様側で間違いがないか校正していただきます。



校正 OK



印刷工程へ

【お願いとご注意】

◎ セキュリティの都合上、パスワードの有効時間を限らせていただいております。

所定の時間内にアップロード願います。

◎ 予定時間に間に合いそうにない場合は、お手数ですが事前にご連絡ください。

◎ 時期によりサーバーが混雑する場合がありますので、早めのご予約をお勧めします。

アップロードの手順

1. FTP ソフトを用意する

お手元に FTP ソフトがない場合は、下記よりダウンロードしてください。
ダウンロード後、インストールしてください。

【Mac 対応】定番 FTP ソフト fetch (フェッチ)

<http://fetch.jp/>

(シェアウェアですが、試しに使ってみることができます。)

【Win 対応】定番 FTP ソフト FFFTP (エフエフエフティーピー)

<http://www2.biglobe.ne.jp/~sota/>

(フリーソフトです。)

【Mac OSX / Win / Linux 対応】FTP ソフト FileZilla (ファイルジラ)

<http://sourceforge.net/projects/filezilla/>

(フリーソフトです。) ※最新版は MacOSX10.5 以上で利用可能

◎動作環境につきましてはお客様ご自身でご確認ください。また、ソフトウェアの内容に関するご質問には弊社ではお答えできません。また、上記ソフトウェアを使用することによっていかなる損害が生じても、一切責任を負いません。あらかじめご了承ください。

2. 入稿データを準備する

入稿に必要なファイルを準備します。

紙面全体の画像や文字を確認できる pdf ファイルなど、カンブ (プリントアウト) に代わるものも同時にご用意ください。

(注意事項)

◎ファイル名は必ず半角英数字にしてください。

◎わかりやすい名前 (お客様名など) にしてください。

※尚、ファイル名に全角文字 (漢字・ひらがな等) を使用されますと、正常にアップロードされませんのでご注意ください。

◎データ受信後は、サーバー上のデータはすぐに削除いたします。

バックアップなどは確実にお客様で行って下さい。

3. 入稿データを圧縮する

◎データは必ず圧縮してお送り下さい。
(通信時間の短縮と、ファイル消失防止のため)

お手元に圧縮ソフトがない場合は、下記よりダウンロードしてください。
ダウンロード後、インストールしてください。

※MacOSX の場合は、圧縮するファイル（フォルダ）を control ボタンを押しながら選択→「"ファイル名"のアーカイブを作成」を選ぶと zip 形式で圧縮できます。

【Win 対応】 定番圧縮・解凍ツール +Lhaca

<http://park8.wakwak.com/~app/Lhaca/>

【Mac 対応】 定番圧縮・解凍ツール Stuffit Expander

<http://www.act2.com/download/freeware/stuffit/>

◎動作環境につきましてはお客様ご自身でご確認ください。また、ソフトウェアの内容に関するご質問には弊社ではお答えできません。また、上記ソフトウェアをしようすることによっていかなる損害が生じても、一切責任を負いません。あらかじめご了承ください。

4. FTP ソフトの起動とログイン、アップロード方法

FTP ソフトを起動し、下記項目を入力して接続してください。

ホスト名	ftp.chirashi-pro.com
ユーザーID	E-mail または FAX でお知らせしたパスワードを入力
パスワード	E-mail または FAX でお知らせしたパスワードを入力

※パスワードはご入稿の度に新しいものを発行いたします。
次回ご入稿いただく時には今回のパスワードではログインできませんので、改めてお問い合わせください。

5. 接続方法

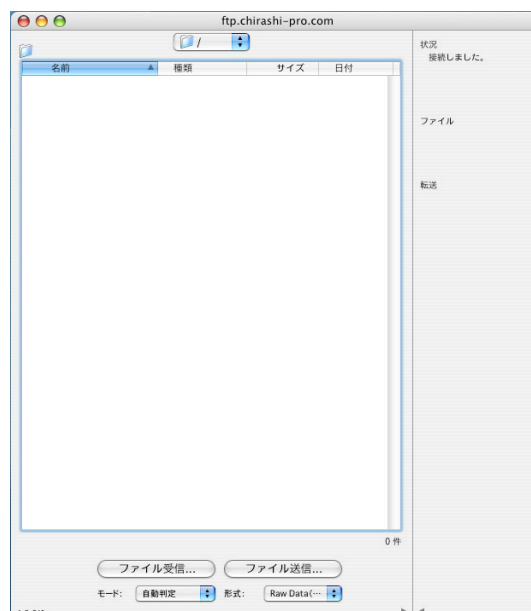
【Macintosh fetch の場合】

fetch を起動します。

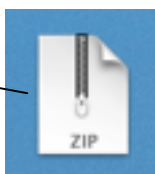


ホスト名、ユーザーID、パスワードを入力します。
「OK」をクリックしてください。

接続に成功すると、左のようなウィンドウが開きます。

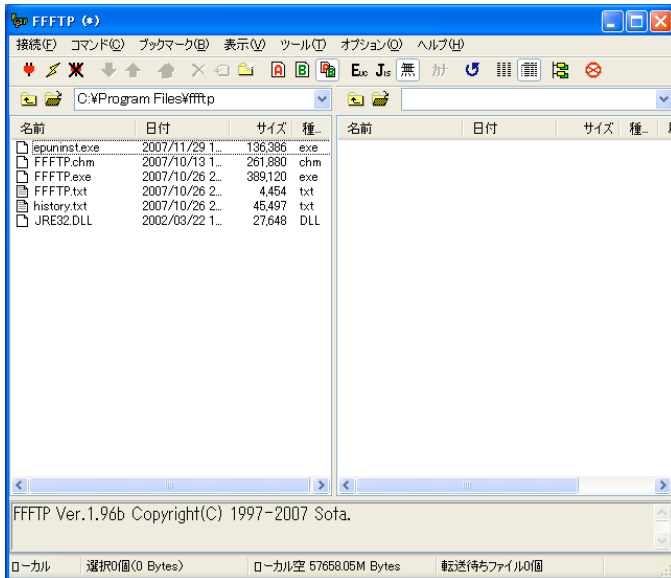


入稿用ファイルをドラッグ&ドロップでアップロードしてください。



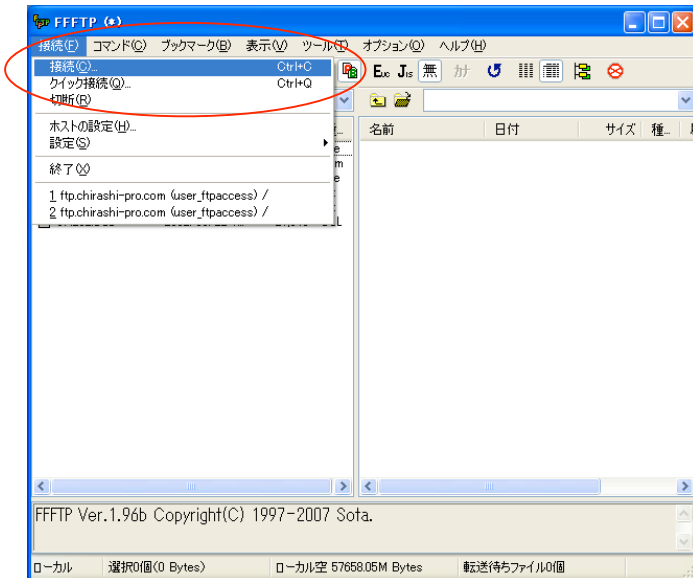
アップロードが完了したら、ソフトを閉じて下さい。

【Windows FFFTP の場合】

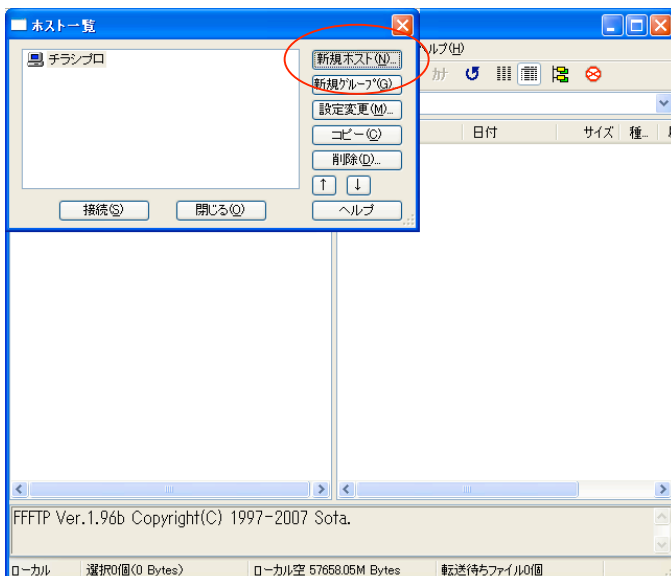


FFFTP を起動します。

右のような画面が表示されるので、左上の「接続(F)」をクリックします。



次に右のようなメニューが出てくるので、「接続(C)」をクリックします。

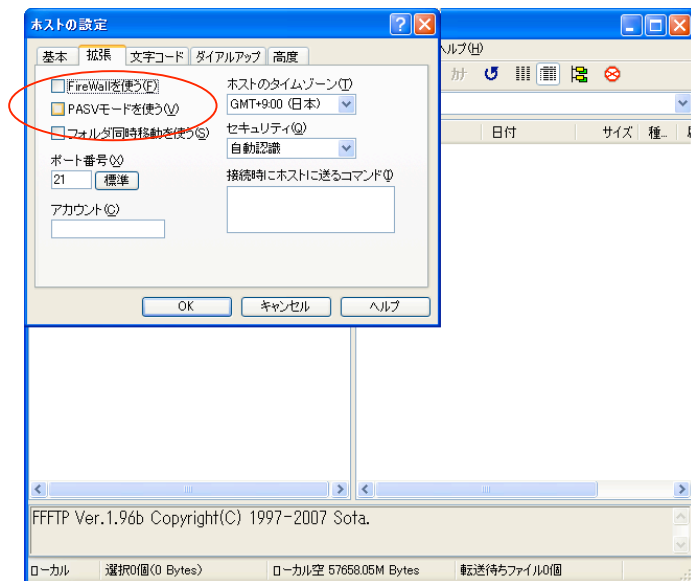
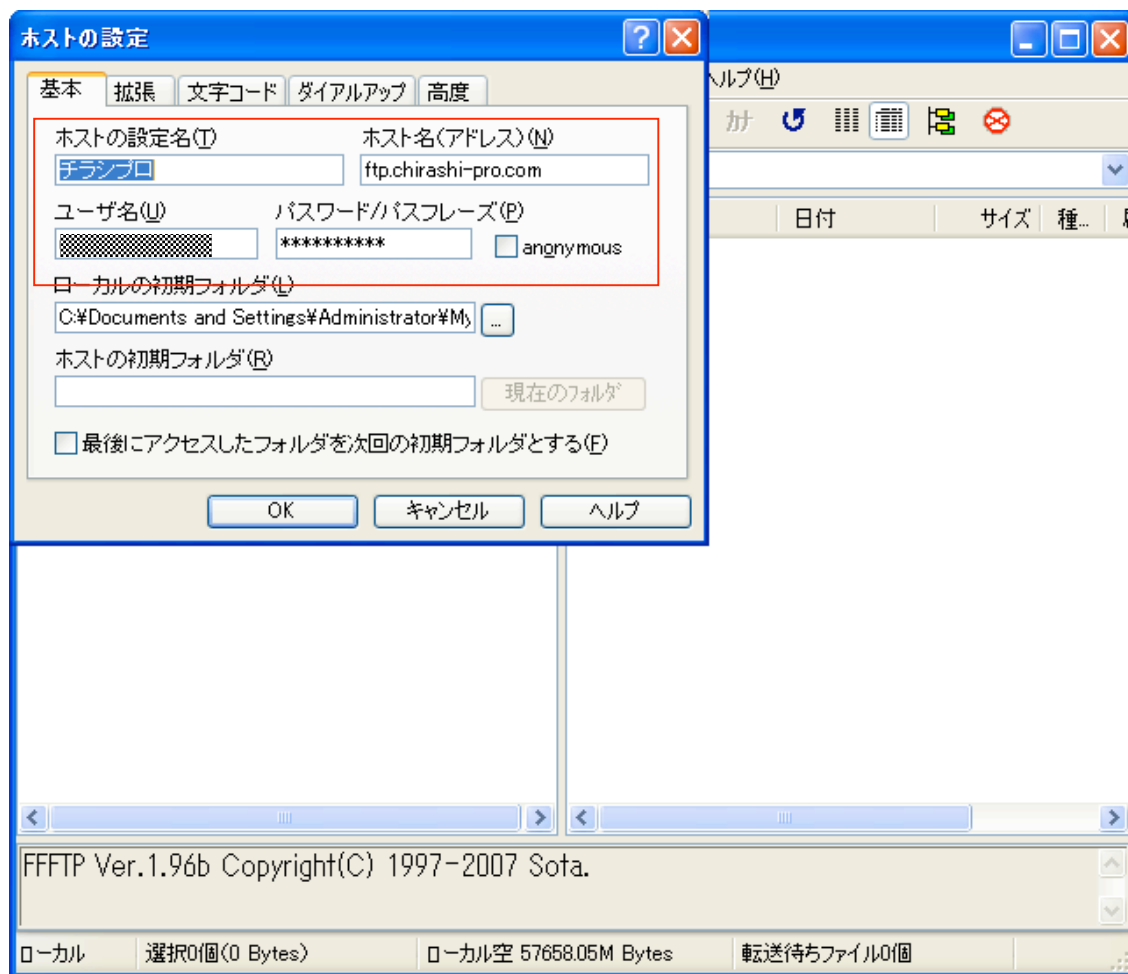


右のようなウィンドウが出てくるので、「新規ホスト(N)」をクリックして下さい。

設定ウィンドウが表示されます。

ホストの設定名、ホスト名、ユーザーID、パスワードを入力します。

左上の「ホストの設定名」は何でも構いません。お客様の分かりやすい名前を入力してください。

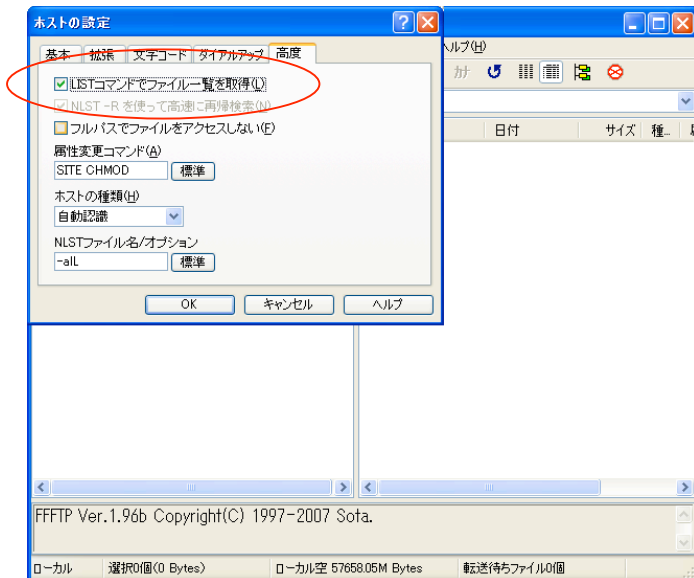


次に、同じウィンドウの「拡張」をクリックします。

「PASV モードを使う」にチェックがついている状態で接続できない場合は、チェックを外してください。

(環境によりチェックがついていると正常にアップロードできない場合があります。)

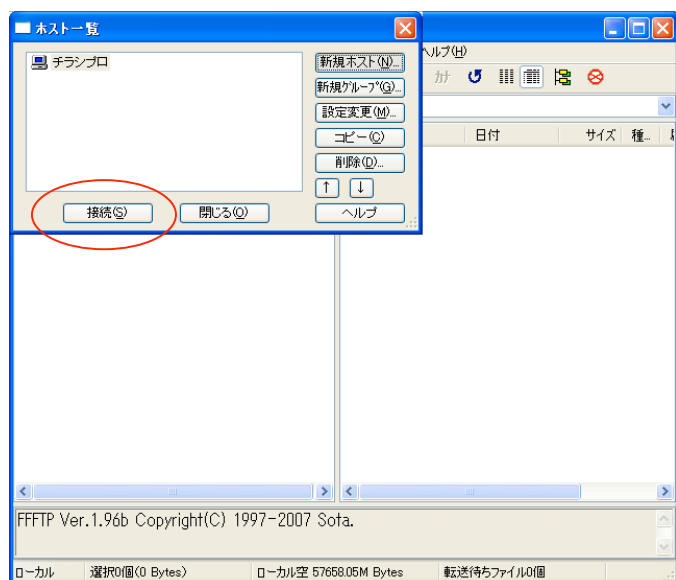
※PASV (パッシブ) モードとは、ADSL (ルータ接続) や LAN 環境で FTP を利用可能にする設定です。



次に、同じウィンドウの「高度」をクリックします。

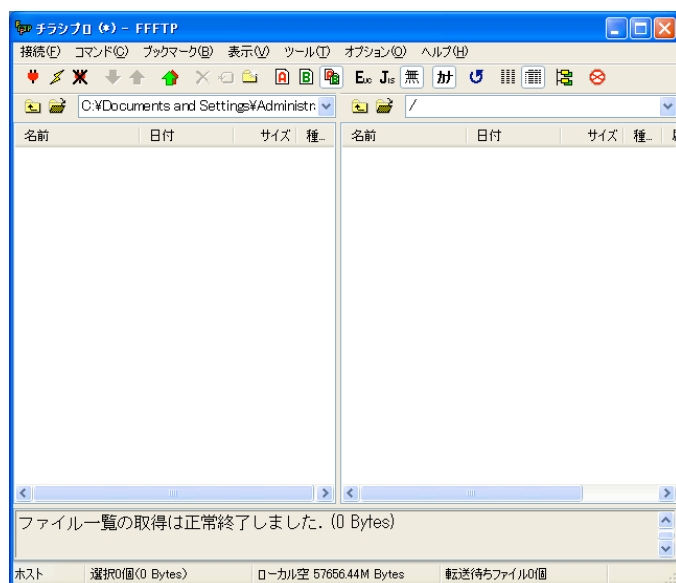
右の「LIST コマンドでファイル一覧を取得」のチェックボックスにチェックが入っているか確認してください。

「OK」をクリックしてください

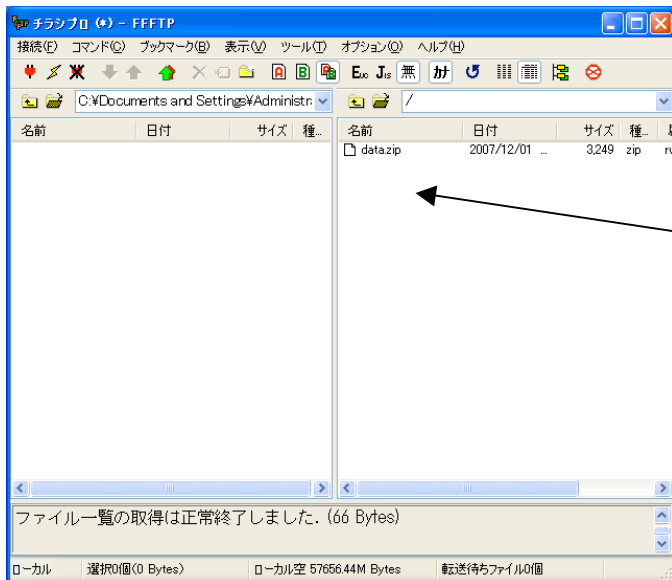


すると、先ほどのウィンドウに戻るのですが、入力したホスト設定名の接続が表示されているのを確認してください。

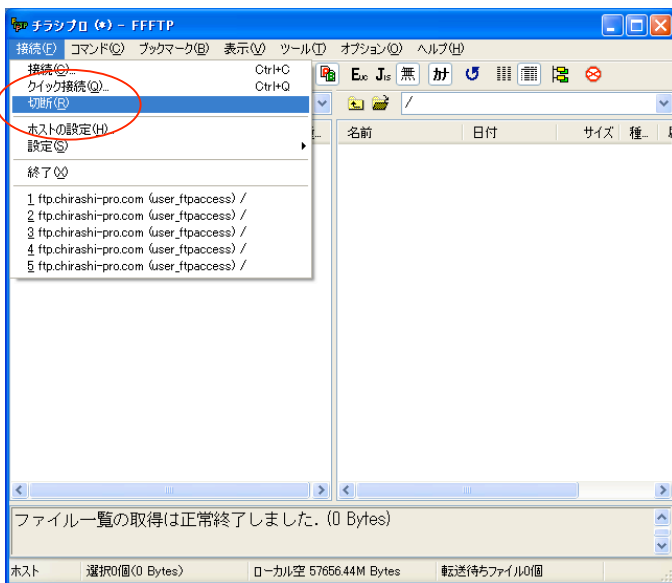
よければ下の「接続(S)」をクリックしてください。



接続に成功すると、右のようなウィンドウが開きます。



入稿用ファイルをドラッグ&ドロップでアップロードしてください。



アップロードが完了したら、接続(F)メニューの切断(R)を選択し、接続を切ります。

その後ソフトを閉じて下さい。

●アップロード後の流れ

アップロード終了後、お電話でご連絡いただきますようよろしくお願いいたします。

当社にてデータチェックを行い、下記の2つの方法でお客様へ確認校正を送付致します。

- | |
|---|
| A 頂いたデータを Acrobat PDF ファイルなどに変換後、メール送信。 |
| B プリントアウトしたカンブを FAX。 |

ファイル及び FAX にて、原稿に問題がないか精査願います。問題がなければ、当社までお電話にてその旨ご連絡下さい。

●免責事項

FTP や E-mail などの WEB 環境を利用した入稿では、カンブ（プリントアウト）が存在しません。その代わりに、紙面全体の画像や文字を確認できる pdf ファイルなどを利用し、データチェックを行います。

しかしながら通信上・環境の差異等の要因で、データの欠落・損傷・化けが発生していても、弊社で認知する事ができません。

よって、印刷結果に差異を生じた場合の弁済は致しかねますので、当社より送付した PDF などの校正用データと FAX で入念にチェックをお願い致します。